

**LHW**

Lazarus Hilfswerk - LHW e.V. - [www.lhw.li](http://www.lhw.li)

# Jahresbericht 2013

Es gibt viele Leute, die die großen Dinge tun können. Aber es gibt sehr wenige Leute, die die kleinen Dinge tun wollen.

Mutter Teresa

# Impressum

<b>Inhalt</b>	© Copyright Lazarus Hilfswerk – (LHW) e.V. in Liechtenstein
<b>Anschrift</b>	Giessenstrasse 10 9491 Ruggell Fürstentum Liechtenstein Tel.: +423 792 66 00 info@lhw-li.org www.lhw.li
<b>Inhaltlich Verantwortlich:</b>	Dr. Jens Gassmann, Präsident LHW
<b>Vertretungsberechtigung</b>	Dr. Jens Gassmann, Präsident Daniel Blaser, Kassier
<b>Projektdokumentationen</b>	Projektleiter
<b>Öffentlichkeitsregister:</b>	FL-0002.386.19
<b>Gemeinnützigkeit und Steuerbefreiung:</b>	Aktenzeichen 2011/232586
<b>Führung von Wappen und Landesfarben:</b>	Aktenzeichen 2011/1003
<b>Produktion</b>	Eigenverlag
<b>Bankverbindung</b>	Lazarus-Hilfswerk LHW BIC: LILALI2XXXX <b>IBAN: LI 53 0880 0000 0566 0009 9</b>
<b>Hinweis zum Online-Geschäftsbericht</b>  Das LHW ist bemüht, die in diesem Online-Geschäftsbericht enthaltenen Informationen und Daten zutreffend darzustellen. Eine Haftung oder Garantie für die Aktualität, Richtigkeit und Vollständigkeit der zur Verfügung gestellten Informationen und Daten ist jedoch ausgeschlossen. Dies gilt ebenso für alle anderen Websites, auf die mittels eines Hyperlinks verwiesen wird. Das LHW ist für den Inhalt solcher Websites, die mittels einer solchen Verbindung erreicht werden, ebenfalls nicht verantwortlich.  Dieser Online-Geschäftsbericht enthält zukunftsbezogene Aussagen, die auf Einschätzungen künftiger Entwicklungen seitens des Vorstandes und der Projektleiter basieren. Die Aussagen und Prognosen stellen Einschätzungen dar, die auf Basis aller zum jetzigen Zeitpunkt zur Verfügung stehenden Informationen getroffen wurden. Sollten die den Aussagen und Prognosen zugrunde gelegten Annahmen nicht eintreffen, so können die tatsächlichen Ergebnisse von den zurzeit erwarteten abweichen.	

# Inhalt

---

Impressum.....	2
Lazarus Hilfswerk – LHW e.V. ....	4
Für unsere Spender .....	5
Das LHW .....	6
Projektberichte 2013.....	7
Bestehende Projekte:.....	7
Neue Projekte: .....	7
Geplante Projekte: .....	7
Tätigkeiten .....	8
Projektübersicht .....	8
Personal.....	8
Web / PR .....	9
Einblicke in die Arbeit in Indien.....	10
Bücher .....	11
Hausbrand Doren.....	12
Mediation und Rechtsberatung .....	12
Nikolaus .....	13
Kleider für Albanien und Schule.....	14
Blutspenden.....	14
Factsheet .....	16
2013 Indien .....	15
Friedensbäume .....	15
Altpapier.....	16
Ausblick auf 2014 .....	17
Gesichter .....	18
Der Vorstand.....	18
Weiteres Kader und Beauftragte.....	19
Öffentlichkeitsregister .....	20
Steuerbefreiung .....	21
Landesfarben.....	22
Kommentar .....	23
Kommentar zum Finanzgebaren.....	23
Jahresrechnung und Bericht der Revisionsstelle .....	24
Organisation .....	25
Spender/Innen .....	26
Finanzen und Spenden .....	27
Mitgliedschaft.....	28

# Lazarus Hilfswerk – LHW e.V.

Regional.

Wir helfen Menschen im Rheintal  
Fürstentum Liechtenstein, Österreich und Schweiz  
FL-A-CH

International.

Wir unterhalten ein eigenes Hilfsprojekt in Indien und bieten Support für andere Hilfswerke in Europa.

Direkt.

Wir helfen Armutsbetroffenen direkt, unkompliziert und durch Nutzung privater Netzwerke.

Öffentlich.

Wir sensibilisieren die Öffentlichkeit für die Ursachen und Folgen der Armut.

Nachhaltig.

Wir setzen die uns anvertrauten Gelder und Ressourcen durch ehrenamtliche Arbeit nachhaltig und verantwortungsbewusst ein.

Unkonventionell.

Wir helfen dort, wo Menschen durch alle Maschen sozialer Absicherung fallen.

## **Für unsere Spender**

*Es gibt viele Leute, die die großen Dinge tun können. Aber es gibt sehr wenige Leute, die die kleinen Dinge tun wollen.*

*Mutter Teresa*

... deshalb setzt das Lazarus Hilfswerk (LHW) e.V. in Liechtenstein auf seine zahlreichen freiwilligen Helfer, die auch mit kleinen Schritten in die richtige Richtung Grosses bewirken wollen. Das Jahr 2013 geht für das LHW nicht nur als überaus aktives, sondern auch als wegweisendes Jahr in die Vereinsgeschichte ein. Nach einer intensiven Strukturierungsphase und der Entsendung unsere Vizepräsidenten als Projektleiter nach Indien darf der Vorstand über die professionelle

Umsetzung der geplanten Ziele sehr zufrieden sein. Ich danke an dieser Stelle allen Gönnern, Spendern, ehrenamtlichen Helfern und Vorstandsmitgliedern, für ihren unermüdlichen Einsatz und ihre Mitarbeit im Dienste des LHWs. Für die Zukunft bitte ich Sie alle: Helfen Sie uns zu helfen, durch Ihren Einsatz, Ihre Spende, Ihr Netzwerk oder ihre Fachkenntnis und Ihre Zeit. So klein auch in Ihren Augen der Beitrag ist, für uns kommt er von Herzen und er ist unschätzbare wertvoll.

## **Das LHW**

### **Wer will - findet Wege, wer nicht will - findet Gründe.**

Im nun fünften Jahr seines Bestehens wird immer klarer, dass das seit 2008 angestrebte Ziel unserer Vereinigung, national, regional und schlussendlich international aktiv zu werden, einen grossen juristischen Basisaufwand erforderte, um überhaupt arbeiten zu können und wahrgenommen zu werden. So konnte nach der erfolgreichen Positionierung des LHWs im Inland mit dem unumgänglichen Anerkennungprocedere als karitative

Organisation, (Eintrag ins Öffentlichkeitsregister, Steuerbefreiung, Revision, etc.) mit der Errichtung eines Trusts nach indischem Recht überhaupt die Voraussetzung für unser Projekt in Kerala gebildet werden.

Neben der konzeptionellen Arbeit des Vorstandes war es vor allem eine aktive PR Arbeit, die unsere Organisation regional festigte und durch zahlreiche positive Rückmeldungen einen hohen Wiedererkennungswert manifestiert.

# **Projektberichte 2013**

## ***Bestehende Projekte:***

Nikolausbesuche Kinder 2009 – 2012

Blutspenden 2010 – 2013

Bücher 2010 – 2013

Indien 2010 – 2013

Hausbrand Doren 2010 – 2013

Sozialferien 2012 –

Mediation 2012 –

Rechtsauskunft 2012 –

## ***Neue Projekte:***

Papiersammlung 2013 –

Friedensbäume 2013 –

Lazarus Charity Trust in Indien 2013 –

## ***Geplante Projekte:***

Derzeit sind keine weiteren Projekte geplant.

Für ad hoc Hilfen sind wir aber jederzeit bereit!

# Tätigkeiten

## Projektübersicht

Im Jahr 2013 wurden für 8 aktive LHW-Projekte insgesamt 2008 Stunden aufgewendet.

	2008	2009	2010	2011	2012	2013
Albanien			6			
Anlässe	91		167	95		<b>46</b>
Blutspenden				2	8	<b>15</b>
Bücher				88	73	<b>57</b>
Doren				5	65	<b>5</b>
Ferienhaus Brand					0	
Indien				204	169	<b>1828</b>
Nikolaus				30		<b>48</b>
Rechtsauskunft					5	<b>1.25</b>
Spontanhilfe			16		17	
LHW Care						<b>8</b>
Total	91	0	189	424	337	<b>2008</b>

## Personal

Oben ersichtliche Leistungen von 2008 Stunden wurden von 25 im Aktivenstand befindlichen sowie in der Region domizilierten Sympathisanten des LHWs geleistet. Somit leistete Jeder im Durchschnitt knappe 81 Stunden ehrenamtliche Freiwilligenarbeit.



## Web / PR

Besonders Wert legte das LHW auf eine transparente Pressearbeit, die jedoch mit bescheidenen Mitteln erfolgen musste. Nach einer Kosten-Nutzen-Analyse entschied sich der Vorstand vorläufig dazu einerseits die Webseite verstärkt zu betreuen und im Bereich der Social Media die Arbeit des LHWs auf Facebook transparenter zu machen. Regelmässige Auswertungen zeigten, dass wir, wie geplant, auch hauptsächlich im deutschsprachigen Bereich wahrgenommen wurden, wenngleich auch Anfragen aus Afrika, Asien und USA eingingen. Die Seitenverfügbarkeit wurde während des gesamten Jahres regelmässig überprüft und nur während der Updatephasen des CMS Programmes waren wir kurzfristig nicht erreichbar.

FL	1158
CH	599
A	318
D	149
net	331
Org	9
Com	224
Sonst	57
<b>Total</b>	<b>2845</b>

# Einblicke in die Arbeit in Indien

LHW – Kerala 2013		Bargeld			Bank		Saldo	
Datum	Text	Einnahmen	Ausgaben	Saldo	Einnahmen	Ausgaben	Saldo	Saldo Total
01.01.2013	Übertrag			79'000.00			1'758.00	80'758.00
07.01.2013	UB	1'758.00		80'758.00		1'758.00	0.00	80'758.00
05.11.2013	Porto DHL an Projektleiter		2'596.00	78'162.00			0.00	78'162.00
20.11.2013	Transportkosten Baumaterial		4'000.00	74'162.00			0.00	74'162.00
20.11.2013	Bauhilfe LPCT Office		74'162.00	0.00			0.00	0.00
				0.00			0.00	0.00

Jahresabschluss 2013						
Bilanz 01.01.2013			Bilanz 31.12.2013			
	Aktiven	Passiven		Aktiven	Passiven	
Vermögen	80'758.00	0.00	Verbindlichkeiten	Vermögen	0.00	0.00
Reinvermögen		80'758.00	Reinvermögen		0.00	
	80'758.00	80'758.00	Vermögenszunahme	0.00	0.00	
			-80'758.00			
LLB Projekte	Vermögen am 01.01.2013	Vermögen am 31.12.2013	Veränderung			
	80'758.00	0.00	-80'758.00			

# Wir haben geleistet! – Fecimus!

## Bücher

Das LHW hat sich zum Ziel gesetzt, Menschen in besonderen Situationen kostenlos mit gespendeten Büchern zu versorgen. So ist eine persönliche Belastung leichter erträglich und bei Immobilität eine Versorgung mit Büchern als „Nahrung für die Seele“ weiterhin möglich. Weiters ist das Projekt in mehrere Teilprojekte gestaffelt.

1. Bücher können gespendet werden und der Spender erhält dadurch mehr Platz bei gleichzeitiger Gewissheit, dass seine Bücher, zu denen er eine emotionale Beziehung aufgebaut hat, auch andere Menschen erfreuen werden.
2. Bibliotheken, die über geringe Finanzmittel verfügen, haben die Chance, kostenlos an hochwertige Bücher zu kommen.
3. Durch den Bring- und Holservice für Bibliotheken

- können Ressourcen vor Ort entlastet werden und sich ihrer eigentlichen Aufgabe, der Betreuung von Patienten und Kranken widmen
4. Bücher, die nicht mehr weiter vermittelt werden können, werden fach- und umweltgerecht entsorgt; dadurch können andere Projekte wieder eine finanzielle Entlastung erfahren.

2013 befanden sich folgende Institutionen auf unserem Verteiler für Bücherspenden:

Private Abnehmer  
Küfer Martis Huus (KMH)  
DOWAS Bregenz

2013 Wurde knapp 1 Tonne Bücher entgegengenommen. Ein Grossteil konnte sortiert und nach Fachgebieten sortiert abgegeben werden. Für das Projekt wurden knapp 57 Stunden aufgewendet.

## ***Hausbrand Doren***

Das Projekt nach dem Hausbrand in Doren 2010, bei welchem das LHW zu mehreren Arbeitseinsätzen in den vergangenen Jahren aufgerufen hat, neigt sich langsam dem Ende zu. Die betroffene Familie konnte durch die Unterstützung bei den Aufräumarbeiten, Aufbau sowie

juristischem Beistand in der Vergangenheit massive Betreuung leisten, sodass heute, vier Jahre nach dem Unglück, wieder ein Haus einer Familie eine neue Heimat bietet.

Im Jahr 2013 wurde für dieses Projekt 5 Stunden aufgewendet.

## ***Mediation und Rechtsberatung***

Das Kader des LHW hat festgestellt, dass Menschen, welche Hilfe benötigen, diese schnell und unbürokratisch brauchen. Hinzu kommt, dass es sich meist um Probleme handelt, die höchst privater Natur sind und an dieser Stelle nicht detailliert do-

kumentiert werden können. Eine Ausnahme im vergangenen Jahr bestand in der Projektzusammenarbeit zum Projekt Doren, als unsere Juristin aktiv werden konnte. Insgesamt wurden 5 Stunden an Rechtsberatung registriert.

## *Nikolaus*

Vor einigen Jahren ergab sich per Zufall die Zusammenarbeit von LHW- Mitgliedern aus Vorarlberg und der Bedarf der Kirchgemeinde St.Gebhard in Bregenz-Schendingen nach einer Nikolausgruppe für den Brennpunkt „Achsiedlung“. Seither hat sich die Zusammenarbeit eingependelt und trägt beiderseitig Früchte. Besonders erfreulich war im Rahmen der Projektbesprechung, dass die Gruppe in der Gemeinde zu einer fixen Grösse geworden ist und auch persönliche Beziehungen zu

Familien entstanden, die eine seelsorgerische Komponente beinhalten. Die Nikolaus-säckchen wurden als Spende der Gruppe selbst finanziert. Insgesamt wurden 48 Stunden für dieses Projekt aufgewendet.



## ***Kleider für Albanien und Schule***

Das Projekt zur Unterstützung der albanischen Schule mittels Geldspenden und Kleidersammlung wird derzeit passiv weitergeführt, das heisst, das LHW leitet die abgegebenen Kleider diver-

ser Sammler weiter, legt jedoch seinen Schwerpunkt auf den Aufbau der Schule in Indien. Zweckgebundene Spenden werden gleich behandelt.

## ***Blutspenden***

Die Mitglieder des LHWs werden in regelmässigen Abständen aufgefordert, Blutspenden in Zusammenarbeit mit dem Österreichischen Roten Kreuz (ÖRK) Vorarlberg zu leisten. Im ver-

gangenen Jahr konnten somit zahlreiche Blutspendetermine wahrgenommen werden, die hoffentlich zur Lebensrettung beitragen werden.

## **2013 Indien**

Der nach indischem Recht geplante Trust LPCT wurde 2013 erfolgreich gegründet. Er bietet die Voraussetzung, dass Spendengelder überhaupt legal nach Indien überwiesen werden dürfen

## **Friedensbäume**

Der Präsident des LHWs hatte persönlichen Kontakt mit dem CEO der Tunisia Express Invest Gesellschaft, einer Partnerorganisation des LHWs. Im Gespräch entstand die Idee, dass bereits in einem Projekt zur Entwicklungsmassnahme des Landes Olivenbäume gepflanzt werden, um dortigen Bauern eine Lebensgrundlage zu geben. Die Idee bestand da-

und unterliegt auch nach dortigem Gesetz der Revisionspflicht. Wir führen die Bilanz in unserem Bericht jedoch an, da die Hauptfinanzierung durch das LHW stattfindet.

rin, Spender zu gewinnen und in einer intensiven Zusammenarbeit das notwendige Startkapital zu generieren, indem ein Friedenshain von Olivenbäumen gepflanzt wird und dem Spender ein Zertifikat und ein Liter Öl zukommt. Die Idee war so erfolgreich, dass innerhalb der ersten 24 Stunden nach Bekanntwerden bereits 25% verkauft waren.

## **Altpapier**

Seit Januar 2013 haben wir mit einem Wertstoffhändler einen Vertrag eingehen können, der uns erlaubt, die nicht weiter vermittelbaren Bücher aber auch die in Haushalten anfallenden Mengen an Altpapier abzugeben. Durch den Status als Hilfsorganisation erhält das LHW einen Freundschaftspreis für den Wertstoff und erfüllt damit gleich drei Ziele.

## **Factsheet**

Auf der Webseite [www.lhw.li](http://www.lhw.li) versuchen wir, die Kennzahlen aller Projekte darzustellen, um zu vermitteln, was, wo und wie als Hilfe angekommen ist. Die Seite wird in regelmässigen Abständen aktualisiert. Dennoch ist eine gewisse zeitliche Verzögerung nicht zu vermeiden.

Wir gehen mit unserer Umwelt nachhaltig um, kommen mit Menschen, die diesen Service in Anspruch nehmen in Kontakt und entlasten unser Verwaltungsbudget durch die Altpapierspende, damit andere Spendengelder ohne Verwaltungsaufwand dorthin gelangen können, wo sie benötigt werden: Im jeweiligen Projekt.



## Ausblick auf 2014

Der Ausblick auf das kommende Jahr, 2014 gestaltet sich nicht so einfach wie erwartet. Nachdem unsere Vorprojekte in Indien erfolgreich abgeschlossen werden konnten, wartet unser Projektleiter seit mehreren Monaten auf das Einreisevisum für Indien, um vor Ort aktiv werden zu können. Allein von diesem ist abhängig, wie der Projektstart vor Ort und somit der Zeitplan für die Errichtung des Lazarus College in Indien zeitlich einzuhalten sein wird. Unsere lokalen Projekte werden kommendes

Jahr einem Controlling unterzogen, was längere Zeit in Anspruch nehmen wird, damit 2015 die entsprechenden Schwerpunkte neu gesetzt werden können. Abgesehen von den Projekten haben wir für 2014 das Ziel, lokale Hilfeleistungen zu forcieren, den Verwaltungsanteil an Zeit und Kosten zu senken und neue Finanzierungsquellen zu eröffnen. Dies schaffen wir ausschliesslich über eine PR Aktion, um in der Bevölkerung besser wahrgenommen zu werden.

# Gesichter

## *Der Vorstand*



Präsident

Dr. Jens Gassmann



Stv. Präsident

Thomas Jäger

Jurisdiktionskaplan



Kassier

Daniel Blaser



Schriftführerin

Sabine Sieber

## Weiteres Kader und Beauftragte

Justiziar	MMag. Hermann Ludescher
Webmaster	Ing. Christian Dünser
Materialwart	Josef Gafner
Standesführer	vakant
Geschäftsprüfer	Mag. Franz Soltész
Projektleiter Indien	Dr. Guido Hangartner
Controller Projekt Indien	Vineesh Das Shylaja
Projektleiter Doren	Dr. Jens Gassmann
Projektleiter Bücher	Lic.phil. Ildiko Szacszvay
Projektleiter Mediation	ChefInsp. Hans-Peter Nigmann
Projektleiter Recht	MMag. Hermann Ludescher
Projektleiter Ferienhaus Brand	ChefInsp. Hans-Peter Nigmann
Projektleiter „Nikolaus“	Ing. Christian Dünser
Projekt Blutspenden	Sabine Sieber
Projekt Computerhilfe	Christian Walser
Revisionsstelle	CMA Concept Management AG

# Öffentlichkeitsregister



GRUNDBUCH- UND  
ÖFFENTLICHKEITSREGISTERAMT  
FÜRSTENTUM LIECHTENSTEIN

## ÖFFENTLICHKEITSREGISTER-AUSZUG

Registernummer	Rechtsnatur	Eintragung	Löschung	Übertrag von:	1
FL-0002.386.192-9	Verein	18.11.2011		auf	

Alle Informationen

Ei	Lö	Name	Ref	Sitz
1		Lazarus Hilfswerk - LHW e.V.	1	Ruggell

Ei	Lö	Mittel, Haftung, Nachschusspflicht und weitere Pflichten der Mitglieder	Ei	Lö	Repräsentanz/Zustelladresse
1		Haftung/Nachschusspflicht: Haftung: Für die Verbindlichkeiten des Vereins haftet ausschliesslich das Vereinsvermögen.	1		Giessenstrasse 10 9491 Ruggell

Ei	Lö	Zweck	Ei	Lö	Geschäftsadresse
1		Als Aufgabe verfolgt das LHW ausschliesslich und unmittelbar gemeinnützige und mildtätige Zwecke im Sinne der Nachfolge Christi und im Geiste der alten Lazarus-Ritter. Seine Ziele sind, z.B.: a) Persönliche Betreuung und finanzielle Unterstützung von unheilbaren Kranken, besonders solcher, die an Krebs oder an Aids, der Lepra unserer Zeit, leiden. b) Persönliche Betreuung von Sterbenden, damit sie ihren Tod annehmen und in positivem Sinn vollbringen können. c) Persönliche Betreuung von verlassenem und alten Menschen, damit sie ihr Dasein als neue Aufgabe erkennen. d) Mithilfe bei Pflege und Betreuung sowie Unterstützung von caritativen Bestrebungen und Gemeinschaften. e) Operative Tätigkeiten für den Lazarus-Orden. f) Weitere karitative Tätigkeiten.			

Ei	Lö	Bemerkungen	Ref	Statutendatum
1		Organisation: Generalversammlung; Vorstand bestehend aus drei oder mehreren Mitgliedern; Revisionsstelle.	1	01.10.2011

Ei	Lö	Zweigniederlassung (en)	Ei	Lö	Zweigniederlassung (en)

Zei	Ref	TB-Nr	TB-Datum	Zei	Ref	TB-Nr	TB-Datum
EP	1	25399	18.11.2011				

Ei	Ae	Lö	Angaben zur Verwaltung	Funktion	Zeichnungsart
1			Gassmann, Dr. Jens Christian, StA: Liechtenstein, 9491 Ruggell	Präsident des Vorstandes	Einzelunterschrift
1			Hangartner, Pfr. Dipl.-Theol. Mag. Guido, StA: Schweiz, 7000 Chur	Kassier des Vorstandes	Einzelunterschrift
1			Gäther, Josef, StA: Schweiz, 9491 Ruggell	Aktuar des Vorstandes	ohne Zeichnungsberechtigung
1			Purkathofer, Roman, StA: Österreich, 6850 Dornbirn	Vizepräsident des Vorstandes	ohne Zeichnungsberechtigung

Vaduz, 18.11.2011 11:51 EP

Dieser Auszug aus dem Öffentlichkeitsregister des Fürstentums Liechtenstein hat ohne die nebenstehende Originalbeglaubigung keine Gültigkeit. Er enthält alle gegenwärtig für diese Firma aktuellen Eintragungen sowie allfällig gestrichene Eintragungen. Auf besonderes Verlangen kann auch ein Auszug erstellt werden, der lediglich alle gegenwärtig aktuellen Eintragungen enthält.



Beglaubigter Auszug:

*Handwritten signature*

# Steuerbefreiung



Lazarus Hilfswerk - LHW e.V.  
z.Hd. Dr. Jens Christian Gassmann  
Präsident des Vereinsvorstandes  
Giessenstrasse 10  
9491 Ruggell

Ihr Schreiben  
25. November 2011

Aktenzeichen  
232 586

Sachbearbeitung

Vaduz  
06. Dezember 2011

## Lazarus Hilfswerk - LHW e.V., Ruggell - Steuerbefreiung

Sehr geehrter Herr Dr. Gassmann

Unter Bezugnahme auf den vorerwähnten Antrag teilen wir Ihnen mit, dass der Verein „Lazarus Hilfswerk - LHW e.V.“ aufgrund seines unwiderruflich gemeinnützigen Zweckes gemäss Art. 4 Abs. 2 des Steuergesetzes als ein wegen seiner Gemeinnützigkeit von der Steuerpflicht befreiter Verein registriert ist, mit Wirkung ab 1. Dezember 2011.

In Zukunft sind sämtliche Änderungen der Statuten und Reglemente des Vereins „Lazarus Hilfswerk - LHW e.V.“ der Steuerverwaltung anzuzeigen.

Der gemeinnützige Verein „Lazarus Hilfswerk - LHW e.V.“ hat alljährlich den Bericht der Revisionsstelle und die Bestätigung der Revisionsstelle gemäss Punkt 2.1 des „Merkblattes betreffend die Voraussetzungen für die Befreiung von gemeinnützigen juristischen Personen und besonderen Vermögenswidmungen ohne Rechtspersönlichkeit von den direkten Steuern“ bis spätestens 9 Monate nach Geschäftsabschluss bei der Steuerverwaltung einzureichen.

Freundliche Grüsse

Bernhard Buchel  
Amtsleiter-Stv.

Ursula Batliner-Oehry  
Leiterin Rechtsdienst

LIECHTENSTEIN

# Landesfarben



REGIERUNGSKANZLEI  
FÜRSTENTUM LIECHTENSTEIN

1/1

Lazarus-Hilfs-Werk  
Pfr. Mag. Guido Hangartner  
Braucherstrasse 15  
Postfach 834  
8401 Winterthur

Ihr Schreiben  
20. Juli 2011

Aktenzeichen  
1003

Sachbearbeitung  
SEPT

Vaduz  
29. Juli 2011

## Verwendung der Landesfarben

Sehr geehrter Herr Hangartner

Gerne teilen wir Ihnen mit, dass gemäss Art. 21 Abs. 2 des Wappengesetzes, LGBl. 1982 Nr. 58, dass dem Lazarus-Hilfs-Werk in Liechtenstein die Verwendung der Landesfarben auf dem Wappen gemäss der übermittelten Vorlage bewilligt wird.

Auf die Erhebung einer Gebühr wird verzichtet.

Bei Fragen stehe ich Ihnen gerne zur Verfügung (236 60 36, [peter.sele@regierung.li](mailto:peter.sele@regierung.li)).

Freundliche Grüsse

  
Peter Sele  
stv. Leiter



# Kommentar


## *Kommentar zum Finanzgebaren*

Trotz stark rückläufiger Erträge, konnte das Rechnungsjahr 2013 mit einem Gewinn von CHF 3'588,43 abgeschlossen werden. Durfte im Jahr 2012 noch ein Ertrag von CHF 59'966,48 verbucht werden, so stehen im Jahr 2013 lediglich CHF 4827,65 zu Buche. 90% des Ertrags wurde durch zahlreiche Einzelspenden gesammelt und lediglich 10% durch Mitgliederbeiträge und Aktionen wie z.B. Erlös aus Papiersammeln.

Daniel Blaser, Kassier



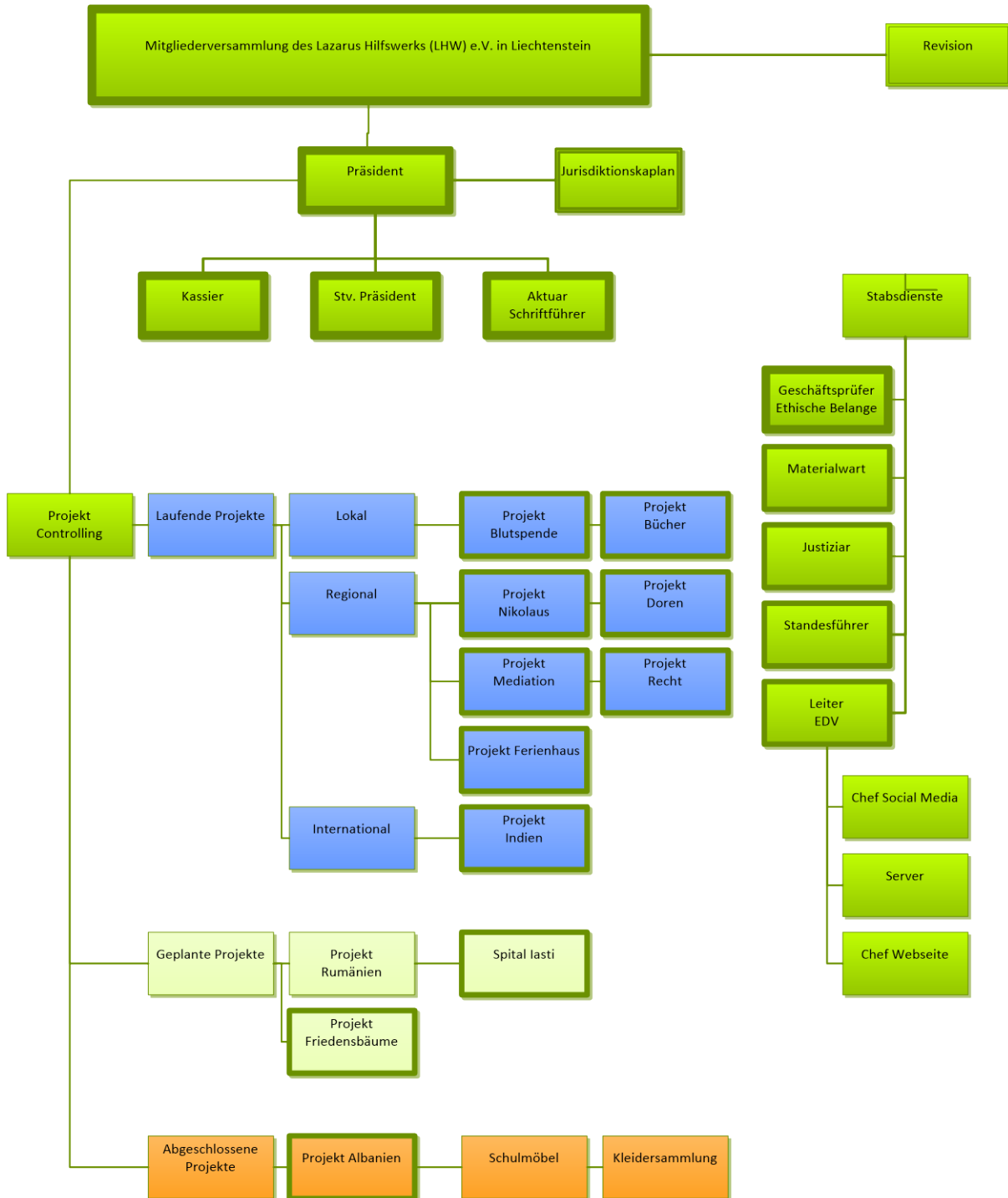
# Jahresrechnung und Bericht der Revisionsstelle

<p style="text-align: center;">Bericht der Revisionsstelle an den Vorstand des <b>Lazarus Hilfswerk – LHW e.V.</b> Ruggell, Liechtenstein</p> <hr/> <p>Als Revisionsstelle Ihrer Gesellschaft haben wir die Buchführung und die Jahresrechnung (Bilanz und Erfolgsrechnung) für das auf den 31. Dezember 2013 abgeschlossene Geschäftsjahr geprüft.</p> <p>Für die Jahresrechnung ist Herr Dr. Jens Gassmann, Vorstandsmitglied und Präsident, verantwortlich, während unsere Aufgabe darin besteht, diese zu prüfen und zu beurteilen. Wir bestätigen, dass wir die gesetzlichen Anforderungen hinsichtlich Befähigung und Unabhängigkeit erfüllen.</p> <p>Unsere Prüfung erfolgte nach den Grundsätzen des liechtensteinischen Berufsstandes, wonach eine Prüfung so zu planen und durchzuführen ist, dass wesentliche Fehlaussagen in der Jahresrechnung mit angemessener Sicherheit erkannt werden. Wir haben die Posten und Angaben der Jahresrechnung mittels Analysen und Erhebungen auf der Basis von Stichproben geprüft. Ferner beurteilen wir die Anwendung der massgebenden Rechnungslegungsgrundsätze sowie die Darstellung der Jahresrechnung als Ganzes. Wir sind der Auffassung, dass unsere Prüfung eine ausreichende Grundlage für unser Urteil bietet.</p> <p>Gemäss unserer Beurteilung vermittelt die Jahresrechnung ein den tatsächlichen Verhältnissen entsprechendes Bild der Vermögens-, Finanz- und Ertragslage der Gesellschaft in Übereinstimmung mit dem liechtensteinischen Gesetz. Ferner entsprechen die Buchführung und die Jahresrechnung sowie der Antrag über die Verwendung des Bilanzgewinnes ebenfalls dem liechtensteinischen Gesetz und den Statuten der Gesellschaft.</p> <p>Auf Grund der Ergebnisse unserer Prüfung empfehlen wir, die vorliegende Jahresrechnung zu genehmigen.</p> <p>Mit dem Vorschlag der Verwaltung, den Gewinn von CHF 3'588.43 auf neue Rechnung vorzutragen, sind wir einverstanden.</p> <p>Vaduz, 09. September 2014</p> <p>CMA Concept Management AG</p>  <p>Dr. Michael Kranz</p>	<table border="1"> <thead> <tr> <th>Bilanz in CHF per 31.12.2013 Bezeichnung</th> <th colspan="2">Lazarus Hilfswerk - LHW e.V.</th> <th colspan="2">Seite: 1 09.09.2014 / 14:25</th> </tr> <tr> <th></th> <th>Währung</th> <th>Fremdwährung</th> <th>Total</th> <th>%</th> </tr> </thead> <tbody> <tr> <td colspan="5"><b>AKTIVEN</b></td> </tr> <tr> <td colspan="5"><b>Umlaufvermögen</b></td> </tr> <tr> <td colspan="5">Flüssige Mittel</td> </tr> <tr> <td>1000 Kasse - CHF</td> <td></td> <td></td> <td>618.80</td> <td>0.8</td> </tr> <tr> <td>1001 Kasse - Euro</td> <td>EUR</td> <td>204.77</td> <td>245.25</td> <td>0.3</td> </tr> <tr> <td>1005 Kasse - CHF - Dr. JG</td> <td></td> <td></td> <td>448.50</td> <td>0.6</td> </tr> <tr> <td>1020 LLB - Vereinskonto - CHF</td> <td></td> <td></td> <td>4,862.93</td> <td>6.2</td> </tr> <tr> <td>1022 LLB - Projektkonto - CHF</td> <td></td> <td></td> <td>4,866.84</td> <td>6.1</td> </tr> <tr> <td>1024 PostFinance - CHF</td> <td></td> <td></td> <td>66,245.33</td> <td>82.4</td> </tr> <tr> <td>1026 Sparkasse - EUR</td> <td>EUR</td> <td>5.30</td> <td>6.46</td> <td></td> </tr> <tr> <td><b>Total Flüssige Mittel</b></td> <td></td> <td></td> <td><b>77,414.11</b></td> <td><b>96.3</b></td> </tr> <tr> <td><b>Total Umlaufvermögen</b></td> <td></td> <td></td> <td><b>77,414.11</b></td> <td><b>96.3</b></td> </tr> <tr> <td colspan="5"><b>Inventar</b></td> </tr> <tr> <td colspan="5">Vorräte</td> </tr> <tr> <td>1116 Stempel</td> <td></td> <td></td> <td>2.00</td> <td></td> </tr> <tr> <td>1118 Kopierer</td> <td></td> <td></td> <td>2,912.00</td> <td>3.6</td> </tr> <tr> <td>1125 Div. Fundus</td> <td></td> <td></td> <td>29.00</td> <td></td> </tr> <tr> <td><b>Total Vorräte</b></td> <td></td> <td></td> <td><b>2,943.00</b></td> <td><b>3.7</b></td> </tr> <tr> <td><b>Total Inventar</b></td> <td></td> <td></td> <td><b>2,943.00</b></td> <td><b>3.7</b></td> </tr> <tr> <td><b>Total AKTIVEN</b></td> <td></td> <td></td> <td><b>80,357.11</b></td> <td><b>100.0</b></td> </tr> <tr> <td colspan="5"><b>PASSIVEN</b></td> </tr> <tr> <td colspan="5"><b>Fremdkapital</b></td> </tr> <tr> <td colspan="5">Projekt Kerala</td> </tr> <tr> <td>2020 Projekt Kerala</td> <td></td> <td></td> <td>66,763.35</td> <td>87.0</td> </tr> <tr> <td><b>Total Projekt Kerala</b></td> <td></td> <td></td> <td><b>66,763.35</b></td> <td><b>87.0</b></td> </tr> <tr> <td colspan="5">Depot Papierboxen</td> </tr> <tr> <td>2050 Depot Dr. J.G.</td> <td></td> <td></td> <td>70.00</td> <td>0.1</td> </tr> <tr> <td>2051 Depot Edith Schall</td> <td></td> <td></td> <td>35.00</td> <td></td> </tr> <tr> <td>2052 Depot Josef Galfner</td> <td></td> <td></td> <td>35.00</td> <td></td> </tr> <tr> <td>2053 Depot Ildiko Szacszvay</td> <td></td> <td></td> <td>35.00</td> <td></td> </tr> <tr> <td>2054 Depot Sete Personal</td> <td></td> <td></td> <td>140.00</td> <td>0.2</td> </tr> <tr> <td><b>Total Depot Papierboxen</b></td> <td></td> <td></td> <td><b>315.00</b></td> <td><b>0.4</b></td> </tr> <tr> <td><b>Total Fremdkapital</b></td> <td></td> <td></td> <td><b>67,078.35</b></td> <td><b>87.4</b></td> </tr> </tbody> </table>	Bilanz in CHF per 31.12.2013 Bezeichnung	Lazarus Hilfswerk - LHW e.V.		Seite: 1 09.09.2014 / 14:25			Währung	Fremdwährung	Total	%	<b>AKTIVEN</b>					<b>Umlaufvermögen</b>					Flüssige Mittel					1000 Kasse - CHF			618.80	0.8	1001 Kasse - Euro	EUR	204.77	245.25	0.3	1005 Kasse - CHF - Dr. JG			448.50	0.6	1020 LLB - Vereinskonto - CHF			4,862.93	6.2	1022 LLB - Projektkonto - CHF			4,866.84	6.1	1024 PostFinance - CHF			66,245.33	82.4	1026 Sparkasse - EUR	EUR	5.30	6.46		<b>Total Flüssige Mittel</b>			<b>77,414.11</b>	<b>96.3</b>	<b>Total Umlaufvermögen</b>			<b>77,414.11</b>	<b>96.3</b>	<b>Inventar</b>					Vorräte					1116 Stempel			2.00		1118 Kopierer			2,912.00	3.6	1125 Div. Fundus			29.00		<b>Total Vorräte</b>			<b>2,943.00</b>	<b>3.7</b>	<b>Total Inventar</b>			<b>2,943.00</b>	<b>3.7</b>	<b>Total AKTIVEN</b>			<b>80,357.11</b>	<b>100.0</b>	<b>PASSIVEN</b>					<b>Fremdkapital</b>					Projekt Kerala					2020 Projekt Kerala			66,763.35	87.0	<b>Total Projekt Kerala</b>			<b>66,763.35</b>	<b>87.0</b>	Depot Papierboxen					2050 Depot Dr. J.G.			70.00	0.1	2051 Depot Edith Schall			35.00		2052 Depot Josef Galfner			35.00		2053 Depot Ildiko Szacszvay			35.00		2054 Depot Sete Personal			140.00	0.2	<b>Total Depot Papierboxen</b>			<b>315.00</b>	<b>0.4</b>	<b>Total Fremdkapital</b>			<b>67,078.35</b>	<b>87.4</b>																									
Bilanz in CHF per 31.12.2013 Bezeichnung	Lazarus Hilfswerk - LHW e.V.		Seite: 1 09.09.2014 / 14:25																																																																																																																																																																																																						
	Währung	Fremdwährung	Total	%																																																																																																																																																																																																					
<b>AKTIVEN</b>																																																																																																																																																																																																									
<b>Umlaufvermögen</b>																																																																																																																																																																																																									
Flüssige Mittel																																																																																																																																																																																																									
1000 Kasse - CHF			618.80	0.8																																																																																																																																																																																																					
1001 Kasse - Euro	EUR	204.77	245.25	0.3																																																																																																																																																																																																					
1005 Kasse - CHF - Dr. JG			448.50	0.6																																																																																																																																																																																																					
1020 LLB - Vereinskonto - CHF			4,862.93	6.2																																																																																																																																																																																																					
1022 LLB - Projektkonto - CHF			4,866.84	6.1																																																																																																																																																																																																					
1024 PostFinance - CHF			66,245.33	82.4																																																																																																																																																																																																					
1026 Sparkasse - EUR	EUR	5.30	6.46																																																																																																																																																																																																						
<b>Total Flüssige Mittel</b>			<b>77,414.11</b>	<b>96.3</b>																																																																																																																																																																																																					
<b>Total Umlaufvermögen</b>			<b>77,414.11</b>	<b>96.3</b>																																																																																																																																																																																																					
<b>Inventar</b>																																																																																																																																																																																																									
Vorräte																																																																																																																																																																																																									
1116 Stempel			2.00																																																																																																																																																																																																						
1118 Kopierer			2,912.00	3.6																																																																																																																																																																																																					
1125 Div. Fundus			29.00																																																																																																																																																																																																						
<b>Total Vorräte</b>			<b>2,943.00</b>	<b>3.7</b>																																																																																																																																																																																																					
<b>Total Inventar</b>			<b>2,943.00</b>	<b>3.7</b>																																																																																																																																																																																																					
<b>Total AKTIVEN</b>			<b>80,357.11</b>	<b>100.0</b>																																																																																																																																																																																																					
<b>PASSIVEN</b>																																																																																																																																																																																																									
<b>Fremdkapital</b>																																																																																																																																																																																																									
Projekt Kerala																																																																																																																																																																																																									
2020 Projekt Kerala			66,763.35	87.0																																																																																																																																																																																																					
<b>Total Projekt Kerala</b>			<b>66,763.35</b>	<b>87.0</b>																																																																																																																																																																																																					
Depot Papierboxen																																																																																																																																																																																																									
2050 Depot Dr. J.G.			70.00	0.1																																																																																																																																																																																																					
2051 Depot Edith Schall			35.00																																																																																																																																																																																																						
2052 Depot Josef Galfner			35.00																																																																																																																																																																																																						
2053 Depot Ildiko Szacszvay			35.00																																																																																																																																																																																																						
2054 Depot Sete Personal			140.00	0.2																																																																																																																																																																																																					
<b>Total Depot Papierboxen</b>			<b>315.00</b>	<b>0.4</b>																																																																																																																																																																																																					
<b>Total Fremdkapital</b>			<b>67,078.35</b>	<b>87.4</b>																																																																																																																																																																																																					
<table border="1"> <thead> <tr> <th>Bilanz in CHF per 31.12.2013 Bezeichnung</th> <th colspan="2">Lazarus Hilfswerk - LHW e.V.</th> <th colspan="2">Seite: 2 09.09.2014 / 14:25</th> </tr> <tr> <th></th> <th>Währung</th> <th>Fremdwährung</th> <th>Total</th> <th>%</th> </tr> </thead> <tbody> <tr> <td colspan="5"><b>Eigenkapital</b></td> </tr> <tr> <td colspan="5">Vermögen</td> </tr> <tr> <td>2100 Vereinsvermögen</td> <td></td> <td></td> <td>9,690.33</td> <td>12.6</td> </tr> <tr> <td><b>Total Vermögen</b></td> <td></td> <td></td> <td><b>9,690.33</b></td> <td><b>12.6</b></td> </tr> <tr> <td><b>Total Eigenkapital</b></td> <td></td> <td></td> <td><b>9,690.33</b></td> <td><b>12.6</b></td> </tr> <tr> <td><b>Total PASSIVEN</b></td> <td></td> <td></td> <td><b>76,768.68</b></td> <td><b>100.0</b></td> </tr> <tr> <td><b>Zunahme</b></td> <td></td> <td></td> <td><b>3,588.43</b></td> <td><b>100.0</b></td> </tr> </tbody> </table>	Bilanz in CHF per 31.12.2013 Bezeichnung	Lazarus Hilfswerk - LHW e.V.		Seite: 2 09.09.2014 / 14:25			Währung	Fremdwährung	Total	%	<b>Eigenkapital</b>					Vermögen					2100 Vereinsvermögen			9,690.33	12.6	<b>Total Vermögen</b>			<b>9,690.33</b>	<b>12.6</b>	<b>Total Eigenkapital</b>			<b>9,690.33</b>	<b>12.6</b>	<b>Total PASSIVEN</b>			<b>76,768.68</b>	<b>100.0</b>	<b>Zunahme</b>			<b>3,588.43</b>	<b>100.0</b>	<table border="1"> <thead> <tr> <th>Erfolgsrechnung in CHF 01.01.2013 bis 31.12.2013 Bezeichnung</th> <th colspan="2">Lazarus Hilfswerk - LHW e.V.</th> <th colspan="2">Seite: 1 09.09.2014 / 14:25</th> </tr> <tr> <th></th> <th>Saldo</th> <th></th> <th>Total</th> <th></th> </tr> </thead> <tbody> <tr> <td colspan="5"><b>ERTRAG</b></td> </tr> <tr> <td colspan="5"><b>Einnahmen</b></td> </tr> <tr> <td colspan="5">Erlöse</td> </tr> <tr> <td>6000 Mitgliederbeiträge</td> <td></td> <td>170.00</td> <td></td> <td></td> </tr> <tr> <td>6010 Erlös Papier</td> <td></td> <td>343.85</td> <td></td> <td></td> </tr> <tr> <td>6020 Spenden</td> <td></td> <td>4,301.93</td> <td></td> <td></td> </tr> <tr> <td>6030 Zinserträge</td> <td></td> <td>11.87</td> <td></td> <td></td> </tr> <tr> <td><b>Total Erlöse</b></td> <td></td> <td></td> <td><b>4,827.65</b></td> <td></td> </tr> <tr> <td>7000 Erlöse Kerala</td> <td></td> <td>11,196.97</td> <td></td> <td></td> </tr> <tr> <td>7050 Mittelverwendung Kerala</td> <td></td> <td>-4,400.10</td> <td></td> <td></td> </tr> <tr> <td>7070 Mittelverwendung Kerala - Überschuss</td> <td></td> <td>-6,796.87</td> <td></td> <td></td> </tr> <tr> <td><b>Total Einnahmen</b></td> <td></td> <td></td> <td><b>4,827.65</b></td> <td></td> </tr> <tr> <td><b>Total ERTRAG</b></td> <td></td> <td></td> <td><b>4,827.65</b></td> <td></td> </tr> <tr> <td colspan="5"><b>AUFWAND</b></td> </tr> <tr> <td colspan="5"><b>Aufwendungen</b></td> </tr> <tr> <td colspan="5">Bankspesen</td> </tr> <tr> <td>4220 Bankspesen</td> <td></td> <td>5.64</td> <td></td> <td></td> </tr> <tr> <td><b>Total Bankspesen</b></td> <td></td> <td></td> <td><b>5.64</b></td> <td></td> </tr> <tr> <td colspan="5">Abschreibungen</td> </tr> <tr> <td>4420 Abschreibungen</td> <td></td> <td>672.50</td> <td></td> <td></td> </tr> <tr> <td><b>Total Abschreibungen</b></td> <td></td> <td></td> <td><b>672.50</b></td> <td></td> </tr> <tr> <td colspan="5">Übriger Aufwand</td> </tr> <tr> <td>4720 Telefongebühren; Internet</td> <td></td> <td>47.18</td> <td></td> <td></td> </tr> <tr> <td>4765 Kosten Verwaltung</td> <td></td> <td>464.90</td> <td></td> <td></td> </tr> <tr> <td>4770 Bewirtung - Arbeitsersatz</td> <td></td> <td>49.00</td> <td></td> <td></td> </tr> <tr> <td><b>Total Übriger Aufwand</b></td> <td></td> <td></td> <td><b>561.08</b></td> <td></td> </tr> <tr> <td><b>Total Aufwendungen</b></td> <td></td> <td></td> <td><b>1,239.22</b></td> <td></td> </tr> <tr> <td><b>Total AUFWAND</b></td> <td></td> <td></td> <td><b>1,239.22</b></td> <td></td> </tr> <tr> <td><b>Gewinn</b></td> <td></td> <td></td> <td><b>3,588.43</b></td> <td></td> </tr> </tbody> </table>	Erfolgsrechnung in CHF 01.01.2013 bis 31.12.2013 Bezeichnung	Lazarus Hilfswerk - LHW e.V.		Seite: 1 09.09.2014 / 14:25			Saldo		Total		<b>ERTRAG</b>					<b>Einnahmen</b>					Erlöse					6000 Mitgliederbeiträge		170.00			6010 Erlös Papier		343.85			6020 Spenden		4,301.93			6030 Zinserträge		11.87			<b>Total Erlöse</b>			<b>4,827.65</b>		7000 Erlöse Kerala		11,196.97			7050 Mittelverwendung Kerala		-4,400.10			7070 Mittelverwendung Kerala - Überschuss		-6,796.87			<b>Total Einnahmen</b>			<b>4,827.65</b>		<b>Total ERTRAG</b>			<b>4,827.65</b>		<b>AUFWAND</b>					<b>Aufwendungen</b>					Bankspesen					4220 Bankspesen		5.64			<b>Total Bankspesen</b>			<b>5.64</b>		Abschreibungen					4420 Abschreibungen		672.50			<b>Total Abschreibungen</b>			<b>672.50</b>		Übriger Aufwand					4720 Telefongebühren; Internet		47.18			4765 Kosten Verwaltung		464.90			4770 Bewirtung - Arbeitsersatz		49.00			<b>Total Übriger Aufwand</b>			<b>561.08</b>		<b>Total Aufwendungen</b>			<b>1,239.22</b>		<b>Total AUFWAND</b>			<b>1,239.22</b>		<b>Gewinn</b>			<b>3,588.43</b>	
Bilanz in CHF per 31.12.2013 Bezeichnung	Lazarus Hilfswerk - LHW e.V.		Seite: 2 09.09.2014 / 14:25																																																																																																																																																																																																						
	Währung	Fremdwährung	Total	%																																																																																																																																																																																																					
<b>Eigenkapital</b>																																																																																																																																																																																																									
Vermögen																																																																																																																																																																																																									
2100 Vereinsvermögen			9,690.33	12.6																																																																																																																																																																																																					
<b>Total Vermögen</b>			<b>9,690.33</b>	<b>12.6</b>																																																																																																																																																																																																					
<b>Total Eigenkapital</b>			<b>9,690.33</b>	<b>12.6</b>																																																																																																																																																																																																					
<b>Total PASSIVEN</b>			<b>76,768.68</b>	<b>100.0</b>																																																																																																																																																																																																					
<b>Zunahme</b>			<b>3,588.43</b>	<b>100.0</b>																																																																																																																																																																																																					
Erfolgsrechnung in CHF 01.01.2013 bis 31.12.2013 Bezeichnung	Lazarus Hilfswerk - LHW e.V.		Seite: 1 09.09.2014 / 14:25																																																																																																																																																																																																						
	Saldo		Total																																																																																																																																																																																																						
<b>ERTRAG</b>																																																																																																																																																																																																									
<b>Einnahmen</b>																																																																																																																																																																																																									
Erlöse																																																																																																																																																																																																									
6000 Mitgliederbeiträge		170.00																																																																																																																																																																																																							
6010 Erlös Papier		343.85																																																																																																																																																																																																							
6020 Spenden		4,301.93																																																																																																																																																																																																							
6030 Zinserträge		11.87																																																																																																																																																																																																							
<b>Total Erlöse</b>			<b>4,827.65</b>																																																																																																																																																																																																						
7000 Erlöse Kerala		11,196.97																																																																																																																																																																																																							
7050 Mittelverwendung Kerala		-4,400.10																																																																																																																																																																																																							
7070 Mittelverwendung Kerala - Überschuss		-6,796.87																																																																																																																																																																																																							
<b>Total Einnahmen</b>			<b>4,827.65</b>																																																																																																																																																																																																						
<b>Total ERTRAG</b>			<b>4,827.65</b>																																																																																																																																																																																																						
<b>AUFWAND</b>																																																																																																																																																																																																									
<b>Aufwendungen</b>																																																																																																																																																																																																									
Bankspesen																																																																																																																																																																																																									
4220 Bankspesen		5.64																																																																																																																																																																																																							
<b>Total Bankspesen</b>			<b>5.64</b>																																																																																																																																																																																																						
Abschreibungen																																																																																																																																																																																																									
4420 Abschreibungen		672.50																																																																																																																																																																																																							
<b>Total Abschreibungen</b>			<b>672.50</b>																																																																																																																																																																																																						
Übriger Aufwand																																																																																																																																																																																																									
4720 Telefongebühren; Internet		47.18																																																																																																																																																																																																							
4765 Kosten Verwaltung		464.90																																																																																																																																																																																																							
4770 Bewirtung - Arbeitsersatz		49.00																																																																																																																																																																																																							
<b>Total Übriger Aufwand</b>			<b>561.08</b>																																																																																																																																																																																																						
<b>Total Aufwendungen</b>			<b>1,239.22</b>																																																																																																																																																																																																						
<b>Total AUFWAND</b>			<b>1,239.22</b>																																																																																																																																																																																																						
<b>Gewinn</b>			<b>3,588.43</b>																																																																																																																																																																																																						



# Organisation

## Organigramm des Lazarus Hilfswerk – LHW e.V.



# Spender/Innen

Wir danken allen Spenderinnen und Spendern für ihre grosszügige Unterstützung im vergangenen Jahr. Ihr Engagement und ihre Solidarität ermöglichen uns, Not leidende Menschen zu unterstützen.

## **Geldspenden**

Helmut Meyer, Indien  
Walter Weder  
Hangartner  
G. Hangartner  
Kath. Seelsorge Winterthur  
Verband Lack- und Farbindustrie  
Josef Wunderlin  
K+T Arn  
Dr. Ursula Leuthold  
Fam. Gansner  
Silvio Cardonau-Bordoli  
Kath Pfarramt Seewis  
Rahel Bächtold  
Clemens Jäger  
Hangartner-Hutter  
Verein kath. Heim-  
Spitalseelsorge  
Kath. Pfarramt Ruggell  
LGT Bank in Liechtenstein  
Josef Bachofen, Winterthur

## **Unterstützung**

Firma MonsSolar Ruggell  
CMA Concept Management AG Vaduz  
Gafner Josef, Ruggell  
Gassmann Ursula, Ruggell  
Gassmann Jens, Ruggell  
Weder Margrit  
Mohren Bräu, Dornbirn  
Mo-X Bewegungsimpulse, Doren  
Ricoh Schweiz AG  
Simone Fiorillo  
Erzbischof Wolfgang Haas  
Bischof Vitus Huonder

Allen Spendern und Unterstützern ein ganz herzliches

„Vergelt's Gott“

# Finanzen und Spenden

Das LHW finanziert sich aus

- Sammlungen
- Landes- und Gemeindebeträgen
- Legaten
- privaten Spenden
- Zuwendungen bei Todesfällen
- aus Kirchenopfern
- Mitgliedsbeiträgen

Auch Sie können uns unterstützen. Werden Sie Mitglied des LHW Liechtenstein, unterstützen Sie unsere Sammlungen oder spenden Sie.

**Vereinskonto**      **Unterstützung des LHW allgemein (CHF)**  
Lazarus-Hilfswerk LHW  
Liechtensteinische Landesbank  
Im Städtle 44  
FL-9490 Vaduz  
Postcheckkonto: 90-3251-1  
BLZ: 8800  
BIC: LILALI2XXXX  
**IBAN: LI 53 0880 0000 0566 0009 9**

**Projektkonten**      **Unterstützung von Projekten**  
Lazarus-Hilfswerk LHW - Projekte  
Liechtensteinische Landesbank  
Im Städtle 44  
FL-9490 Vaduz  
Postcheckkonto: 90-3251-1  
BLZ: 8800  
BIC: LILALI2XXXX  
**IBAN: LI 67 0880 0466 2326 5200 1**

**Unterstützung des LHW Projekt Indien**  
Lazarushilfswerk LHW  
Postfinance  
85-648079-9  
  
BLZ: 9000 Bern  
BIC: POFICHBEXXX  
**IBAN: CH73 0900 0000 8564 8079 9**

**Unterstützung des LHW allgemein (€)**  
Lazarus-Hilfswerk LHW  
Sparkasse der Stadt Feldkirch / Filiale Gisingen  
Hauptstrasse 46  
A-6800 Feldkirch-Gisingen  
BLZ: 20604  
BIC: SPFKAT2BXXX  
**IBAN: AT 76 2060 4031 0095 7806**

**Spenden an das LHW e.V. sind in der FL Steuererklärung unter Punkt 18.5 ab 100 CHF abzugsberechtigt und haben somit vielfachen Nutzen.  
„VERGELTS GOTT.“**

# Mitgliedschaft

Das LHW kennt Ehrenmitglieder, Aktivmitglieder, Passivmitglieder und Sympathisanten.

**Ehrenmitglieder** sind Mitglieder, welche durch intensive Arbeit während mehrerer Jahre das LHW und seine Interessen massgeblich unterstützt haben.

**Aktivmitglieder** sind der arbeitende Kern des Vereins.

Jede und Jeder (natürliche oder juristische Person) kann durch die Bezahlung eines Jahresbeitrags **Passivmitglied** werden. Weitere Verpflichtungen bestehen nicht. Mit einer Passivmitgliedschaft zeigen Sie Ihre Solidarität und Ihre Anerkennung gegenüber unserer gemeinnützigen Tätigkeit zum Wohle von notleidenden Menschen in Liechtenstein und geben uns dadurch Energie für unsere Arbeit.

**Sympathisanten** sind Menschen, welche sich mit den Ideen unserer Organisation ideell verbunden zeigen und im Notfall mit Rat und Tat mitarbeiten.